



Lycogala epidendron (J.C.Buxb. ex L.) Fr., 1829

Lycogale des arbres

Division : Myxomycota
Ordre : Liceales

Classe : Myxomycetes
Famille : Reticulariaceae

Habitat : sur le bois mort humide de juin à novembre

Lycogala epidendron passe d'une phase de croissance végétative, le **plasmodium**, à une phase fertile, l'**aethalium**.

Pendant la phase plasmodiale, les individus sont de couleur rougeâtre (*très rarement observé*) et le plasmode est de couleur rouge corail →

Lorsque les conditions changent, les **aethalia** apparaissent comme de petits coussins mesurant 3 à 15 mm de diamètre. Ils peuvent être isolés ou en petits groupes sur les bois. Ils sont de couleur très variable, de gris-rose à brun-jaunâtre ou verdâtre, à noir quand la fructification est mature.



Photo Alain BRISSARD



← Ils peuvent être de forme ronde ou légèrement aplatie avec une texture rugueuse ou verruqueuse.

Le plasmodium est rempli d'un liquide visqueux rose. Pendant la maturation, ce liquide se transforme en une masse poudreuse composée de spores grises.

28/05/2005 – Photo Henri NOGUÈRE



Lycogala epidendron (J.C.Buxb. ex L.) Fr., 1829

Lycogale des arbres

↓ Photo du 2305/2024 ↓



Découverte : Dimanche 16 juin 2024 aux abords du Lac du Mazeaud à Saint-Léger-la-Montagne (87). Myxomycète trouvé à plusieurs stades de maturité, sur un hêtre mort debout.

← *Lycogala epidendron*



Lycogala epidendron (J.C.Buxb. ex L.) Fr., 1829 Lycogale des arbres

Lycogala epidendron (mature) →

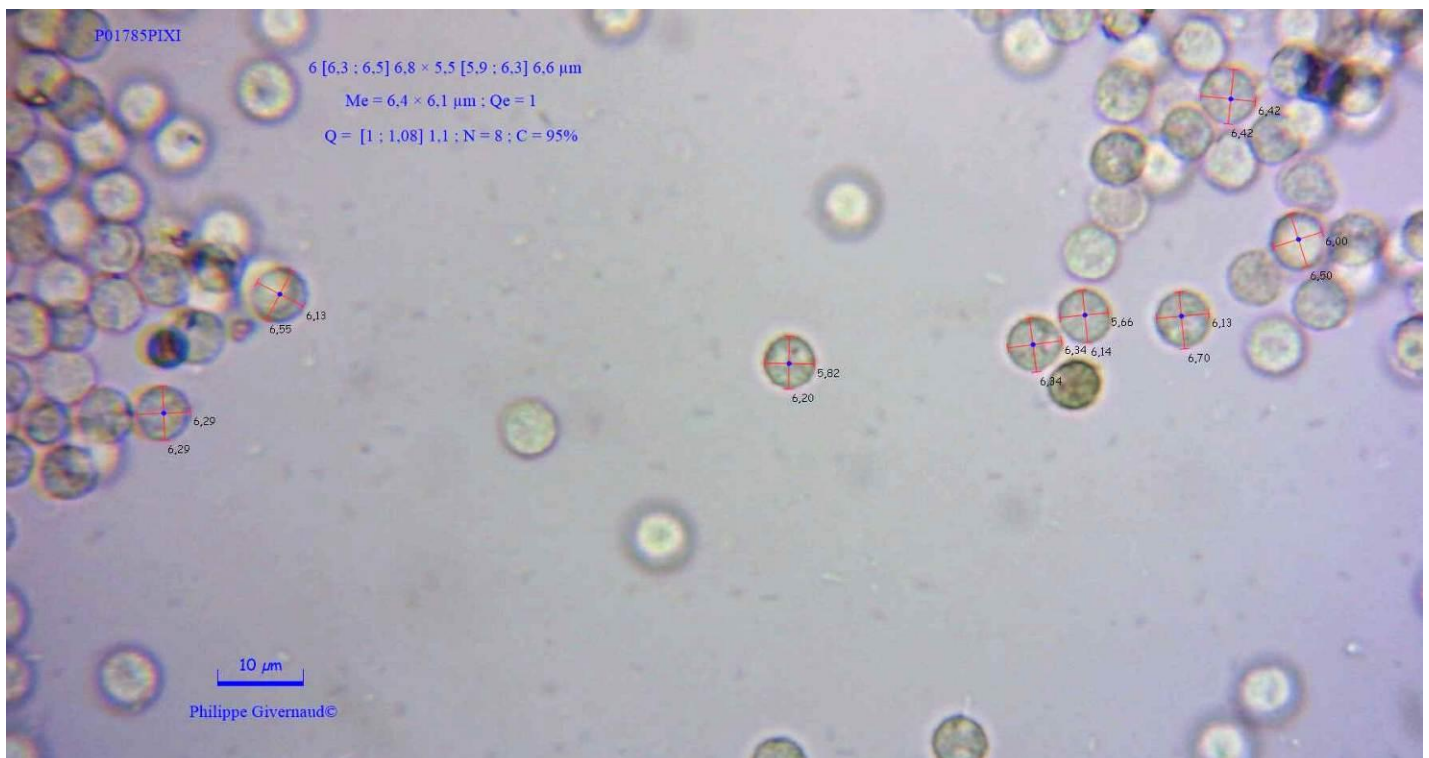
↓ **Lycogala epidendron** (très mature) ↓



Ces « petites sphères » appelées myxocarpes (plus précisément sporocarpes ou plamodiocarpes selon le cas) contiennent les spores

Étude microscopique de Philippe GIVERNAUD :

Les spores mesure de 6 à 7,5 µm. Elles sont rondes, réticulées et de couleur ocre à grise à maturité.



Quelques références iconographiques et bibliographiques :
GEPR 5 Guillaume EYSSARTIER & Pierre ROUX page 1136