



Rhopoglyphus filicinus (Fries) Nitschke (1870) [1869-70]

Division : Ascomycota
Ordre : Pleosporales

Classe : Dothidéomycètes
Famille : Incertae sedis



Photo Alain BRISSARD

Sur tige mortes de l'année précédente de *Pteridium aquilinum* (la fougère aigle ou grande fougère).

Les fructifications subépidermiques (stroma = les taches noires) sont allongées de 2 à 5 mm sur 0,5 à 2 mm de large et souvent confluentes formant des « croutes » faiblement boursoufflées de plusieurs cm de long.

Dans le stroma baignent des cavités ascogènes.

Microscopie (travaux d'Alain Brissard)



Photo Alain BRISSARD

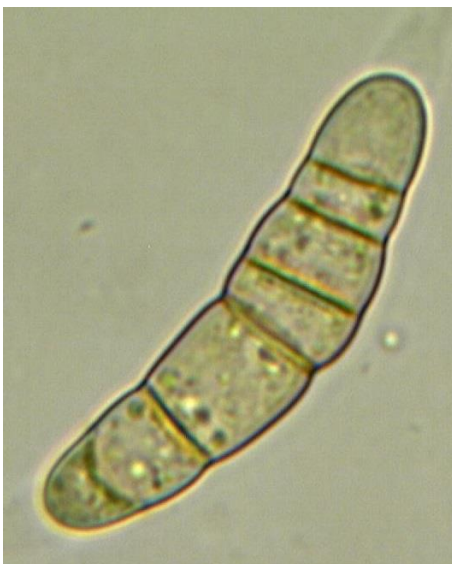


Rhopoglyphus filicinus (Fries) Nitschke (1870) [1869-70]

Asques bituniqués (à double paroi), octosporés de 70-85 x 20-25 μm (Objectif 40)



Asque (Objectif 100)



Spores de 4 à 8 cellules, légèrement courbes, de 27-37 x 7-8 μm , de couleur jaune-brun

