



# Pluteus nanus (Persoon) P. Kummer (1871)

Plutée nain

Division : Basidiomycota  
Ordre : Agaricales

Classe : Agaricomycetes  
Famille : Pluteaceae



Le chapeau est brun foncé uniforme sans nuance grise, non ou peu hygrophane à marge striée



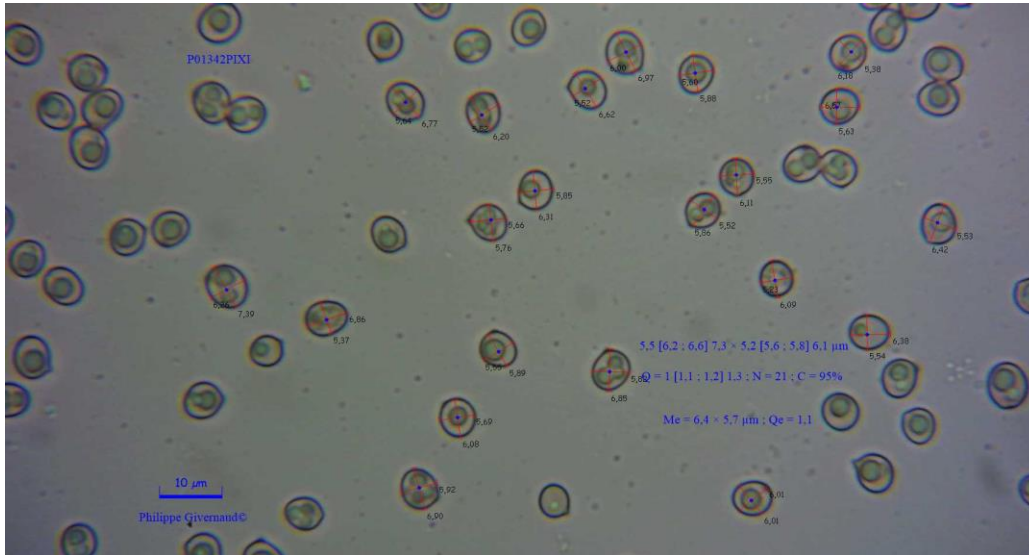
Le pied est finement prineux au sommet, strié vers la base, blanc et grisonnant.





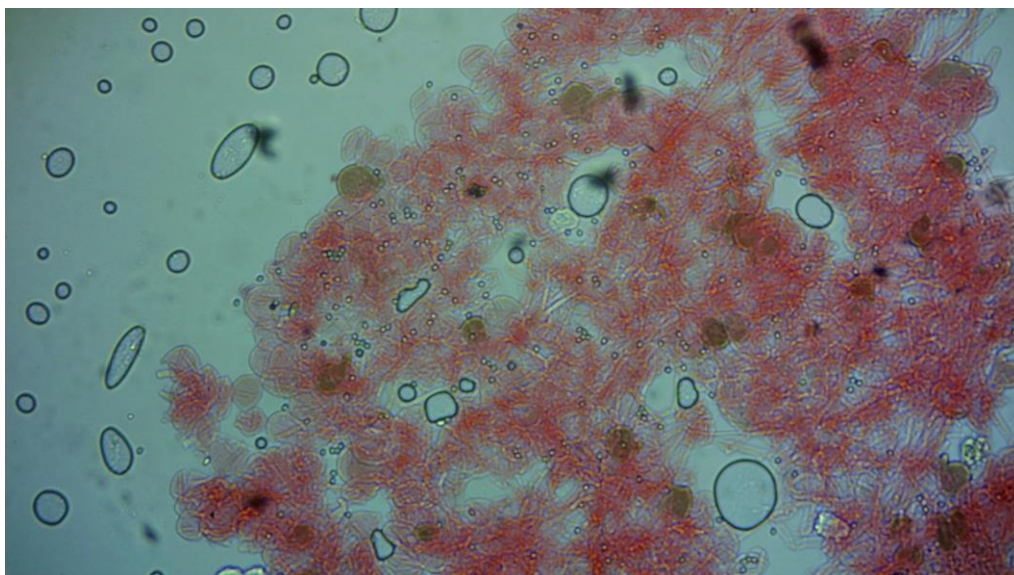
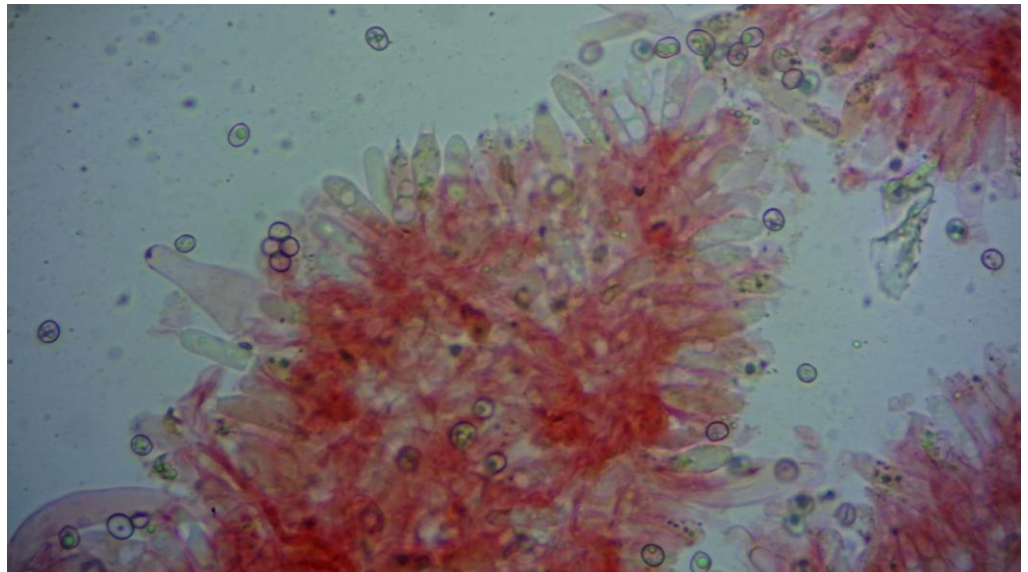
# Pluteus nanus (Persoon) P. Kummer (1871)

## Plutée nain



Les spores sont subglobuleuses, lisses.

Les cystides ne possèdent pas de crochets



Le revêtement est constitué de cellules courtes uniquement, donnant au champignon un aspect mat, parfois ridé ou rugueux.

### Références iconographiques et bibliographiques:

Clé analytique du genre *Pluteus* Fr. : M. Citérin et G. Eyssartier.  
Le guide des champignons France et Europe : G. Eyssartier et G. Roux