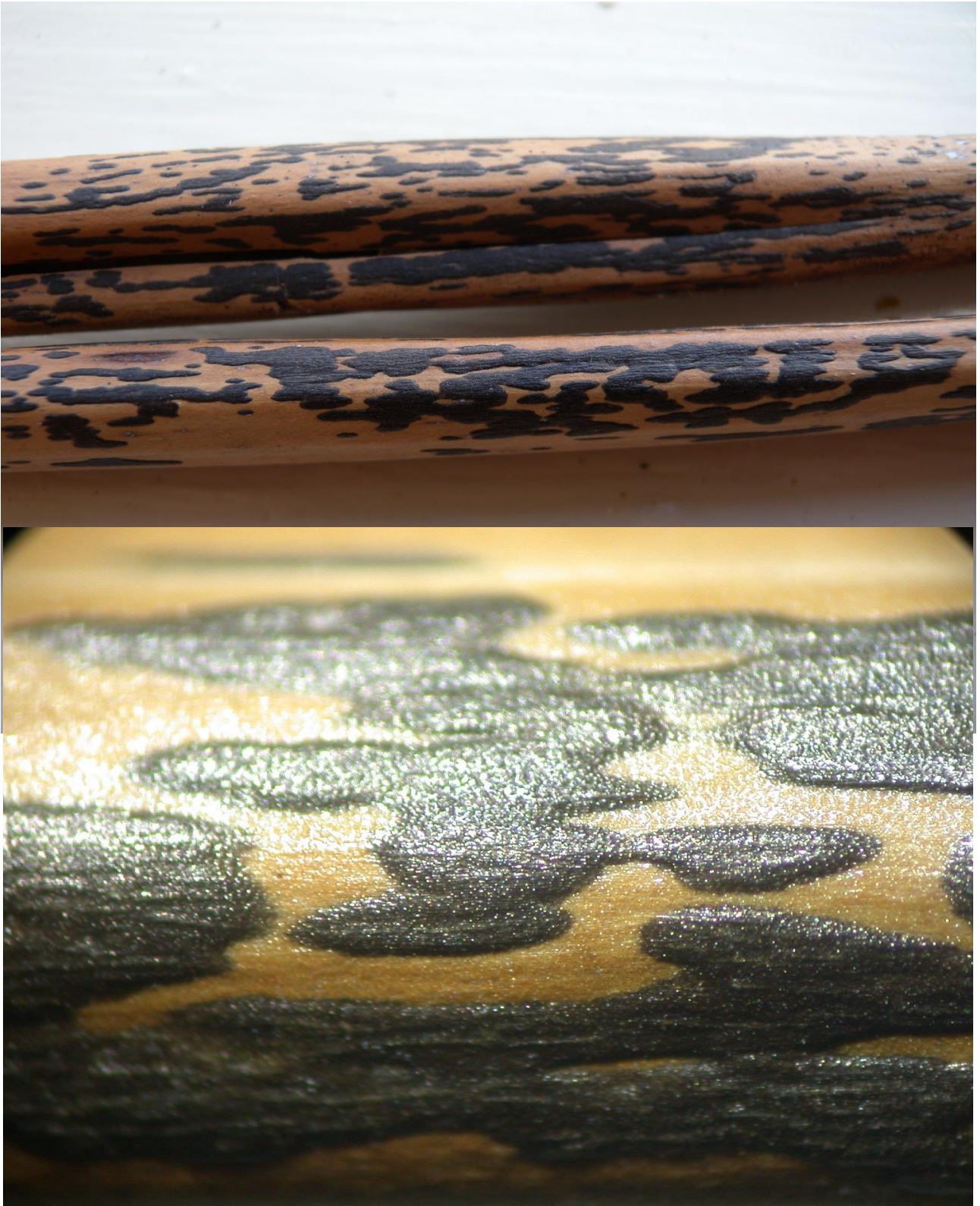
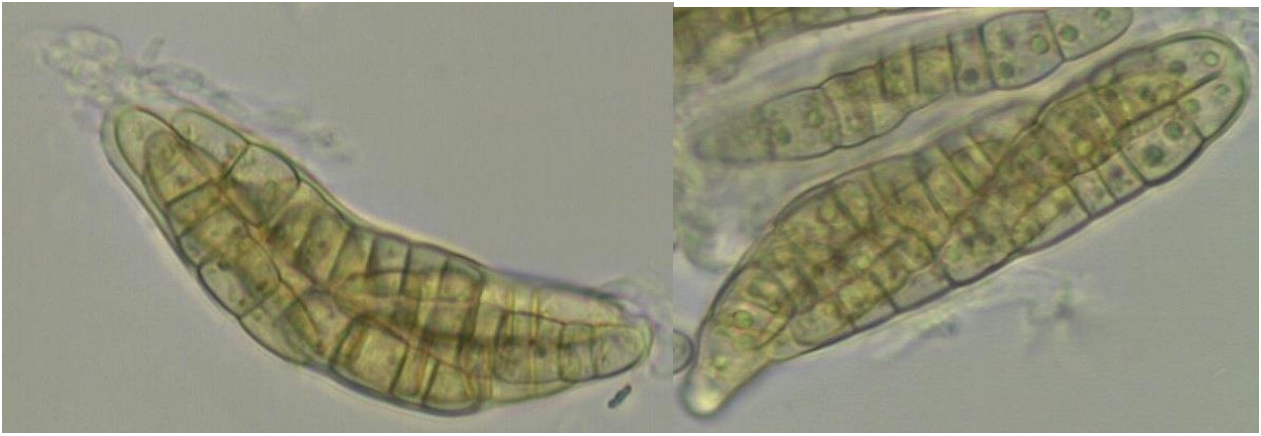


Rhopoglyphus filicinus



Sur tige mortes de l'année précédente de *Pteridium aquilinum*, les fructifications subépidermiques (stroma = les taches noires) sont allongées de 2 à 5 mm sur 0,5 à 2 mm de large et souvent confluentes formant des « croutes » faiblement boursoufflées de plusieurs cm de long. Dans le stroma baignent des cavités ascogènes



Asques bituniqués (à double paroi), octosporés de 70-85 x 20-25 μm (Objectif 40)



Asque (Objectif 100)



Spores

Spores de 4 à 8 cellules, légèrement courbes, de 27-37 x 7-8 μm de couleur jaune-brun